

Město Chropyně
Zastupitelstvo města Chropyně

Obecně závazná vyhláška č. 1/2019,
o zákazu konzumace alkoholických nápojů
na vymezených veřejných prostranstvích

Zastupitelstvo města Chropyně se na svém zasedání dne 18.09.2019 usnesením 0073/07ZM/2019 usneslo vydat na základě ustanovení § 10 písm. a) a § 84 odst. 2 písmeno h) zákona č. 128/2000 Sb., o obcích (obecní zřízení), ve znění pozdějších předpisů, tuto obecně závaznou vyhlášku:

Čl. 1

Úvodní ustanovení

Cílem této obecně závazné vyhlášky (dále jen „vyhláška“) je v rámci zabezpečení místních záležitostí veřejného pořádku vymezit některá místa veřejného prostranství, na kterých se zakazuje konzumace alkoholických nápojů a zjevné umožňování konzumace alkoholických nápojů. Konzumace alkoholických nápojů a zjevné umožňování konzumace alkoholických nápojů na veřejných prostranstvích jsou činnosti, které mohou narušit veřejný pořádek nebo být v rozporu s dobrými mravy, ochranou bezpečnosti, zdraví a majetku.

Čl. 2

Vymezení základních pojmů

1. Veřejným prostranstvím jsou všechna náměstí, ulice, tržiště, chodníky, veřejná zeleň, parky a další prostory přístupné každému bez omezení, tedy sloužící obecnému užívání, a to bez ohledu na vlastnictví k tomuto prostoru.
2. Konzumací alkoholických nápojů na veřejném prostranství se rozumí požívání alkoholického nápoje nebo zdržování se na veřejném prostranství s otevřenou lahví anebo jinou nádobou s alkoholickým nápojem.
3. Zjevným umožňováním konzumace alkoholických nápojů na veřejném prostranství se rozumí rozlévání alkoholických nápojů nebo výdej otevřené lahve anebo jiné nádoby s alkoholickým nápojem.
4. Restauračním zařízením se rozumí restaurace, hotely, pohostinství a kavárny.

Čl. 3

Vymezení veřejných prostranství, na kterých se zakazuje konzumace alkoholických nápojů a zjevné umožňování konzumace alkoholických nápojů

1. Na území města Chropyně se zakazuje konzumace alkoholických nápojů a zjevné umožňování konzumace alkoholických nápojů na veřejných prostranstvích:
 - a) na všech autobusových zastávkách,
 - b) na dětských hřištích a v okruhu 100 m od nich,
 - c) v okruhu 100 m od škol a školských zařízení,
 - d) na parcelách č. 1193/5, 1193/25, 1193/35, 1193/39 a 1193/44 před bývalým obchodním domem Racek v ulici Moravská,
 - e) na parcelách č. 1193/41, 1193/47, 1193/48, 1193/23, 1196/1 a 1196/2 v okolí objektu prodejny potravin na č. p. 727 v ulici Díly,
 - f) na parcelách č. 1093/45, 1093/46, 1093/47, 1093/93, 1093/95, 1093/97, 1093/98 a 1093/99 v okolí prodejny Albert na Moravské ulici,

- g) na parcelách č. 1169//1 a 1175/1 v okolí prodejny na ulici Tyršova,
- h) na parcelách č. 369 a 372/1 v okolí prodejny Renta na náměstí Svobody,
- i) na parcele č. 931/1 v Ječmínkové ulici mezi č. p. 225 a 234.

Bližší určení ploch, uvedených v bodu 2.písm. d), e) f), g),h) a i) je graficky znázorněno v příloze č.1 této vyhlášky.

2. Zákaz konzumace alkoholických nápojů a zjevné umožňování konzumace alkoholických nápojů se nevztahuje na dny 31. prosince a 1. ledna. Dále se zákaz nevztahuje na konzumaci alkoholických nápojů a zjevné umožňování konzumace alkoholických nápojů v restauračních zahrádkách a předzahrádkách, která jsou součástí restauračních zařízení.

Čl. 4 **Účinnost**

Tato vyhláška nabývá účinnosti 15. dnem po dni jejího vyhlášení.

.....
Mgr. Stanislav Kalínek
místostarosta města Chropyně, v. r.

.....
Ing. Věra Sigmundová
starostka města Chropyně, v. r.

Přílohy:

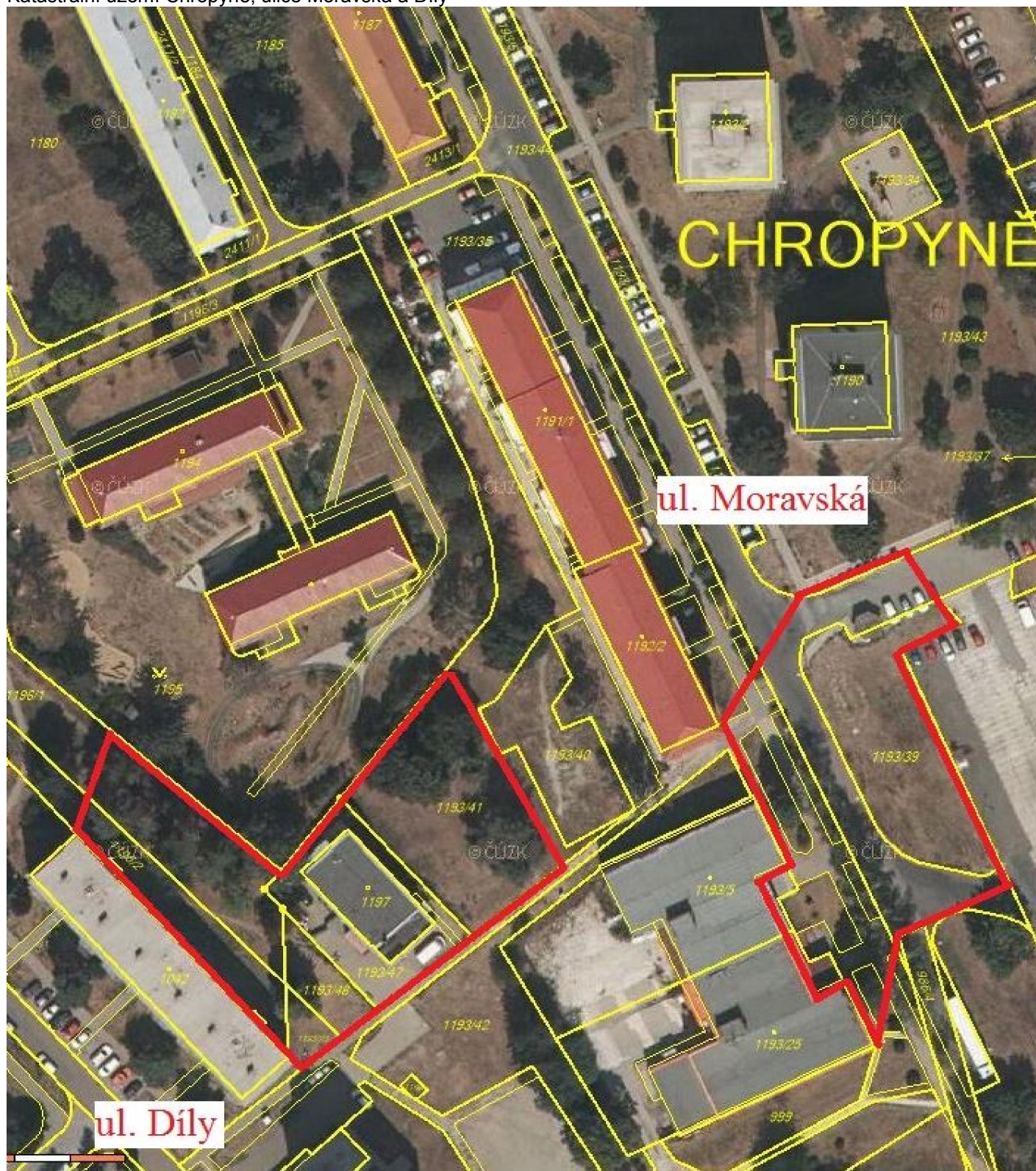
- Příloha č. 1 – grafické vymezení ploch, dotčených řešením dle vyhlášky

Vyvěšeno na úřední desce dne:

Sejmuto z úřední desky dne:

Příloha č. 1 k Obecně závazné vyhlášce města Chropyně č. 1/2019 o zákazu konzumace alkoholických nápojů na vymezených veřejných prostranstvích

Katastrální území Chropyně, ulice Moravská a Díly



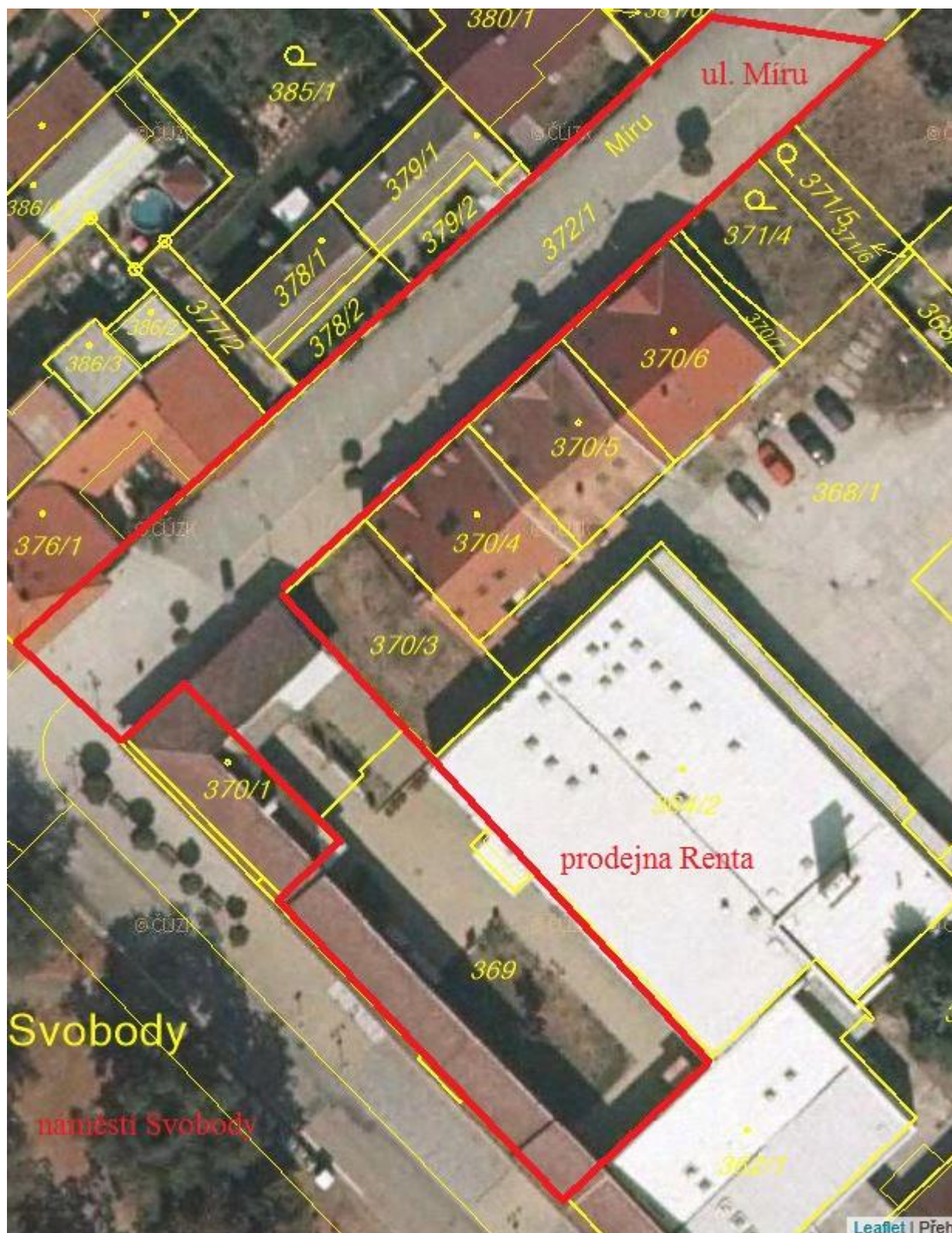
Katastrální území Chropyně, ulice Moravská a J. Fučíka v okolí prodejny Albert



Katastrální území Chropyně, ulice Tyršova v okolí prodejny smíšeného zboží č. p. 571



Katastrální území Chropyně, náměstí Svobody v okolí prodejny RENTA



Katastrální území Chropyně, ulice Ječmínkova mezi č. p. 225 a 234.

